



WELCOME TO NANDHA HOTEL



Where cycling synchronized nicely with photography.

## ROOM TYPE



### ◀ Vintage Superior (pax 2)

- Room size : 30 sqm.
- Double or Twin beds

### Vintage Deluxe (pax 2) ▶

- Room size : 25 sqm.
- Double or Twin beds



### ◀ Classic Superior (pax 2)

- Room size : 30 sqm.
- Double or Twin beds

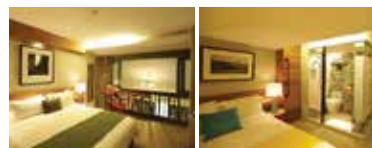
### Classic Mini Suite (pax 3) ▶

- Room size : 48 sqm.
- Double bed and sofa bed

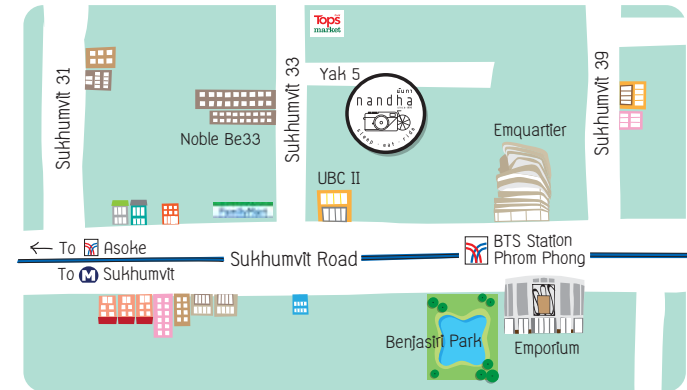


### ◀ Vintage Suite (pax 5)

- Room size : 58 sqm.
- 2 bedrooms and a day bed
- 2 double beds
- A pantry



## LOCATION & CONTACT US



14/11-15 Sukhumvit 33 Yak 5,  
Sukhumvit Road, Klongton Nue,  
Wattana, Bangkok 10110  
Tel. : +66(2) 662-3395,  
+66(2) 662-3795-6  
Fax : +66(2) 260-3517

- ✉ [booking@nandhahotels.com](mailto:booking@nandhahotels.com)
- 🌐 [nandhahotelsthailand.com](http://nandhahotelsthailand.com)
- 📷 [nandhahotel](https://www.instagram.com/nandhahotel)
- 📘 [Nandha Hotel](https://www.facebook.com/NandhaHotel)

### Direction



#### By Taxi

From Sukhumvit road, turn in Soi Sukhumvit 33, around 350 meters turn right at Yak 5, Nandha Hotel is on your right  
จากถนนสุขุมวิท เข้ามาซอยสุขุมวิท 33 ประมาณ 300 เมตร เลี้ยวขวาตรงแยก 5 โรงแรมจะอยู่ทางขวามือ



#### By BTS/by walk

From Prompongs BTS station, walk to Soi Sukhumvit 33 around 350 meters turn right at Yak 5, Nandha Hotel is on your right  
จากสถานีรถไฟฟ้า BTS สถานีพร้อมพงษ์ เดินเข้ามาในซอยสุขุมวิท 33 ประมาณ 350 เมตร เลี้ยวขวาตรงแยก 5 โรงแรมจะอยู่ทางขวามือ



Free Wi-fi



Telephone



40" LED TV & Cable TV



Hair Dryer



Shower Kit



Towel

## IN-ROOM AMENITIES